

津波および洪水流による構造物周辺の流れと地形変化の数値シミュレーション

社会システム土木系学科 梶川 勇樹

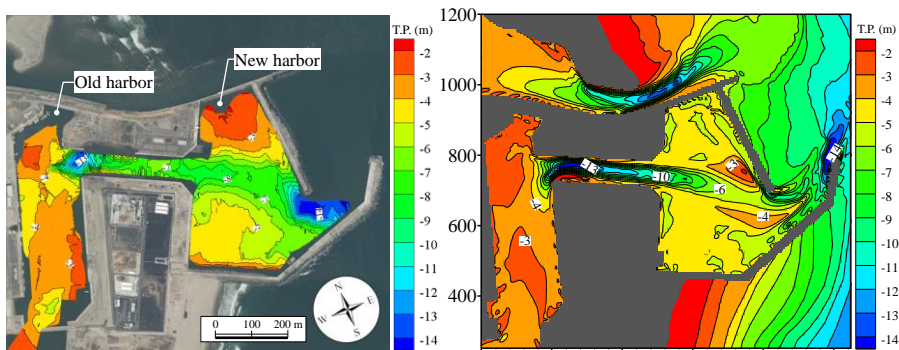
はじめに

- 海域での津波
 - 河川での洪水流
- 海域では港湾等、河川では橋脚や堰等の**構造物周りで複雑な流れが発生**

複雑な流れは複雑な地形変化をもたらす
防災上の重要性から…

構造物周辺の流れと地形変化を予測できる
数値シミュレーションモデルを開発する

津波による港湾周辺の地形変化解析

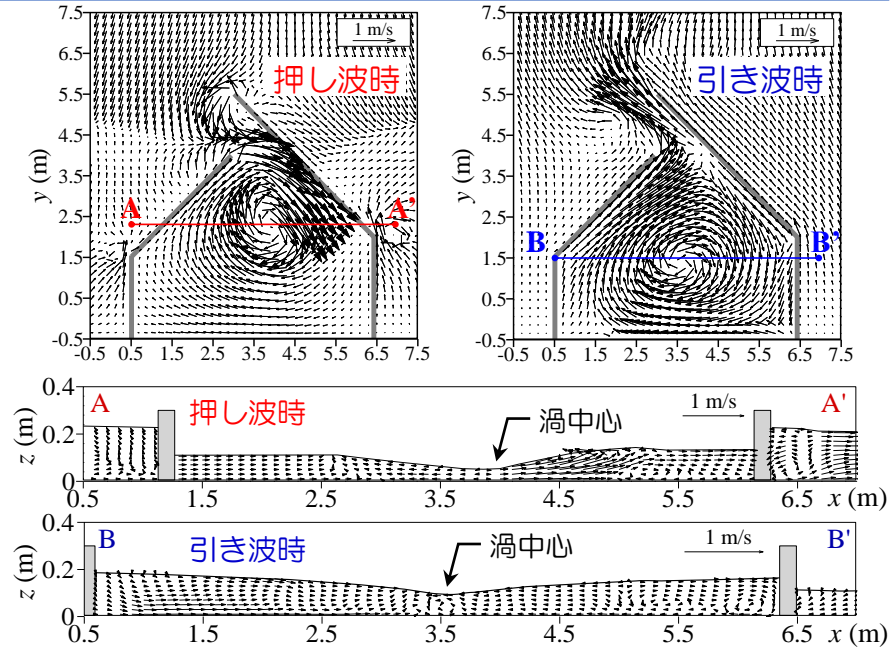


測量結果¹⁾

シミュレーション結果

¹⁾ 松原ら: 小型サイドスキャンソナーを用いた宮城県名取市閩上漁港の東北地方太平洋沖地震による津波被害調査, 土木学会第68回年講, II-185, pp.369-370, 2013.

津波による港湾内の3次元流況解析



洪水流による堰下流部の地形変化解析

