

和田 孝志 (わだ たかし)

助教, 鳥取大学 工学部 社会システム土木系学科

【研究テーマ】

- 土石流流動メカニズムの解明
- 数値シミュレーションによる土砂災害予測
- 土砂災害対策の高度化
- 山地溪流, 河川内の土砂移動現象の解明



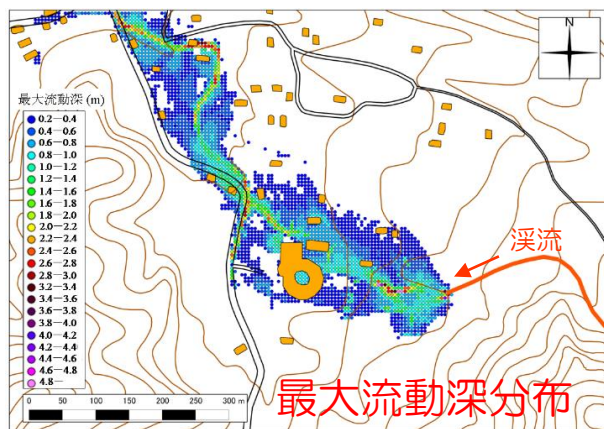
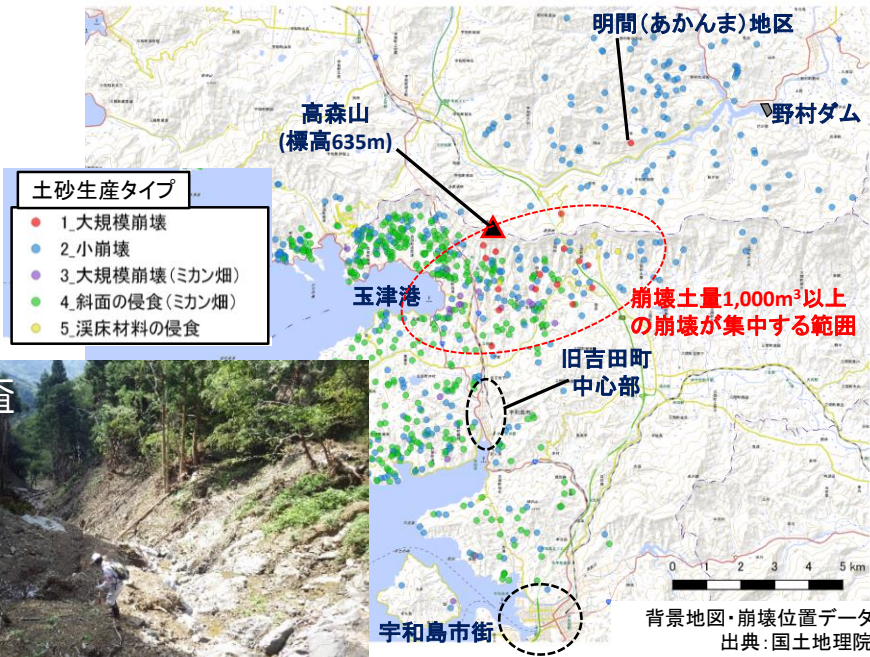
焼岳上々堀沢での土石流先頭部の様子(奥田, 1977)



土石流先頭部の巨礫集積に関する水路実験



現地調査・航空写真データを活用した土砂災害形態分類



数値シミュレーションによる土石流氾濫の再現

