

2026年島根県東部の地震の 現地被害調査報告【写真】

鳥取大学工学部附属 地域安全工学センター

野口 竜也

2026/1/7 島根県東部の地震 現地調査 ルートマップ

2026/1/7 現地調査
ルートマップ



米子市 湊山公園 液状化(①～④)



写真①



写真②



写真③



写真④

安来市東出雲町 東出雲公民館 震度計(⑤, ⑥)



写真⑤



写真⑥

安来市広瀬町 広瀬一布部間 建物被害(⑦, ⑧)



写真⑦



写真⑧

安来市広瀬町 広瀬一布部間 電柱転倒(⑨～⑫)



写真⑨



写真⑩



写真⑪

拡大



写真⑫

安来市広瀬町 布部 建物被害 (⑬～⑭)



写真⑬



写真⑭



写真⑮

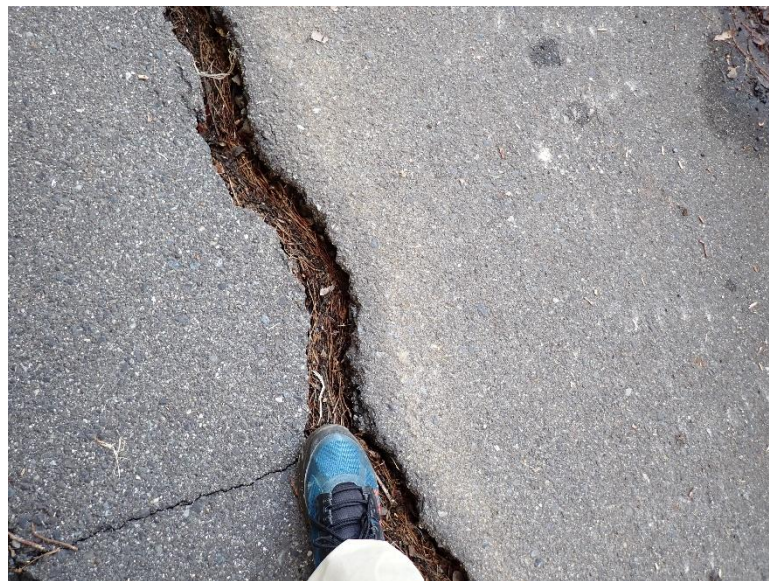


写真⑯

安来市広瀬町布部 道路被害(⑰～⑳)



写真⑰



写真⑱



写真⑲



写真⑳

伯耆町溝口上細見 石垣崩壊(㉑～㉔)



写真㉑



写真㉒



写真㉓



写真㉔